

Erfaringer fra tidligere søkeprosesser (Pilot B)

Informasjonsdag om EUs innovasjon- og konkurranseprogram CIP ICT PSP

Babak Farshchian, Marius Mikalsen
SINEF IKT

SINTEF IKT Gruppe for Helseinformatikk

■ Lead: Marius Mikalsen (MSc)



Ståle Walderhaug MSc



Marius Mikalsen MSc



Jostein Jensen MSc



Erlend Stav PhD



Anders Kofod-Petersen PhD



Babak Farshchian PhD

Nexes

Supporting Healthier and Independent Living for Chronic Patients and Elderly

ICT Policy Support Program (ICT PSP)

Theme 2 eInclusion: ICT for accessibility, aging and social integration

Objective 2.2 ICT for aging well

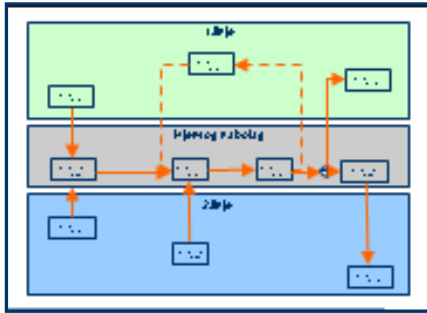
The Competitiveness and Innovation Framework Programme (CIP)



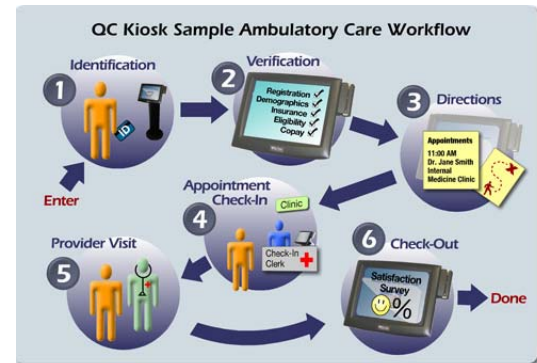
NEXES
Living Healthily at Home

Overall Objectives & Methods

Strategies for extensive deployment and commercialization of care services



Define clinical pathways (workflows) for chronic patients



Demonstrate and evaluate the role of ICT in clinical pathways for chronic patients

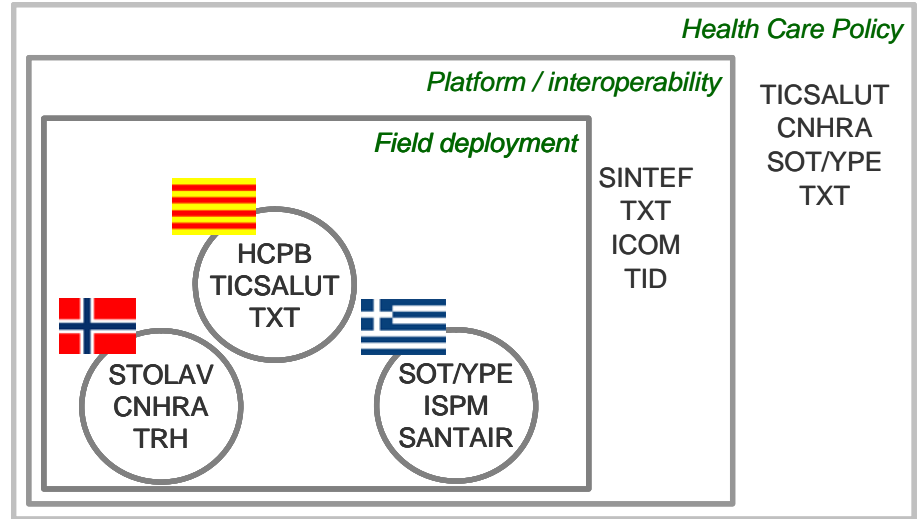
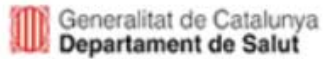


Evaluate pathways and ICT through Randomized Clinical Trials

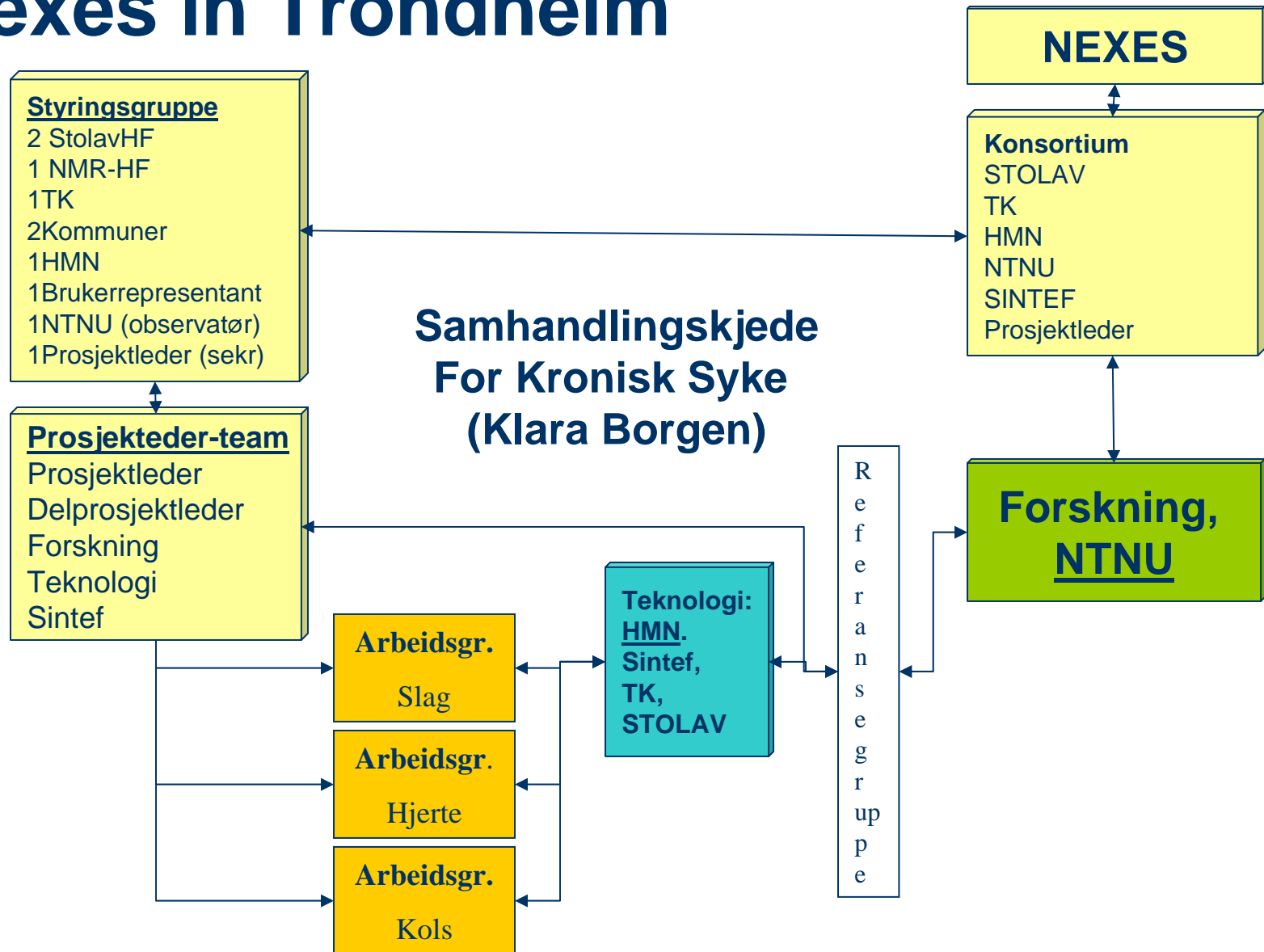
Contribute to chronic disease pathway standardization across Europe



Consortium



Nexes in Trondheim



Historikk (1)

- FP5: Nettverkprosjektet TelemediCare (leder: SINTEF)
- eTen LinkCare (leder: HCBC), SINTEF, Helse-Midt
- CIP Nexes (leder: HCBC), SINTEF, Helse-midt NTNU, Trh. Kommune ++
 - Skrivergruppe: HCBC (leder), Fra Norge SINTEF, NTNU, Trh. kommune.
- Naturlig utvikling fra Idé til kommersiell produkt
- Økende grad av utprøving og utrulling, avtagende grad av forskning
- CIP starter med utprøvd produkt/tjeneste, klar til utrulling
- Utfordring å sette opp consortium uten tidligere samarbeid

Historikk (2)

- Consortium (sett fra en forskers synspunkt):
 - Vanskeligere å bygge enn for forskningsprosjekter.
 - Trenger større grad av forankring hos partnere
 - Forskningspartnere bør utgjøre en liten andel
 - Finansiering av forskning dårlig. Ikke så attraktivt for forskningspartnere uten strategisk forankring
- utfordringer med “European dimension”
 - Forskjellige kontekster for utrulling
 - F.eks. store forskjeller innenfor organisering av helsetjenester

Søkeprosess (1)

- Fokus på hele verdikjeden i søknaden
 - Må vise at man forstår de reelle utfordringene for partnere som skal rulle ut tjenester
 - Tilrettelagt organisasjon, trening, utdanning, eierskap osv. må kunne demonstreres
 - Beskrivelse og rettferdiggjøring av forretningsmodell for tjenester og produkter (plan for “long term viability”)
- Lite forskningsledelse, mest fokus på ledelse av innovasjonsprosesser
- Kommersialisering av eksisterende tjenester og produkter
 - Produkter og tjenester bør beskrives nøyaktig og konkret i søknaden
 - Brukere (kommersielle og sluttbrukere) må være med i søknadsprosessen

Søkeprosess (2)

- Europeisk dimensjon må vise forskjeller og likheter mellom involverte land
- Europeisk dimensjon er viktig men også nasjonale strategier, og lokale problemeiere er viktige å ha med i søknaden.
- Mest utrulling av nye tjenester og produkter, men
 - Midler til teknisk tilpasning kan søkes (20% for Nexes), men pass på IP!
 - Interoperabilitet, standarder, åpen kildekode er verdsatt av kommisjonen når utvikling skal skje i prosjektet

Prosjekt gjennomføring

- Eierskap og forankring
 - “European dimension” blir ofte glemt når man sliter med lokale utfordringer knyttet til utrulling
 - Driftsnære prosjekter gjør at grenser mellom lokale prosjekter og CIP-prosjekter blir borte, mister fokus på CIP leveranser
- Plan for IP: Burde definere
 - hvem som eier produkter og tjenester som skal rulles ut
 - hvem som skal eie ny IP skapt i prosjektet
- IP en av de viktigste aspektene sett fra kommisjonens side
- IKT sin rolle: Kan reduseres underveis. Pass på!
- Høye krav til prosjektreview
 - Ikke overselg prosjektet i DoW! Masse skjulte kostnader

Takk for oss!



Ståle Walderhaug MSc



Marius Mikalsen MSc



Jostein Jensen MSc



Erlend Stav PhD



Anders Kofod-Petersen PhD



Babak Farshchian PhD